

GESUNDHEIT & PFLEGE

DASEINSVORSORGE SICHERN - WOHNORTNAH, MENSCHLICH, VERLÄSSLICH.

- Starke Kreiskrankenhäuser in Pfarrkirchen und Eggenfelden - moderne Medizin, kurze Wege. Fachklinik Simbach am Inn weiterentwickeln.
- Neue Hausarztmodelle: mobile Sprechstunden, MVZ, Telemedizin, Gemeinschaftspraxen fördern.
- Pflegenetz Rottal-Inn: bessere Abstimmung zwischen Einrichtungen, Diensten und Angehörigen.
- Einsatz für mehr Fachkräfte: Ausbildung stärken, Wohnraum schaffen, Berufe aufwerten, Belastung reduzieren.
- Situation für Familien stärken: Bessere Versorgung für Kinder und Senioren, Familien und Angehörige entlasten.

BILDUNG

GUTE BILDUNG. STARKE CHANCEN. INNOVATIVE WISSENSCHAFT.

- Moderne Schulen: Sanieren statt warten - zeitgemäße Lernräume schaffen.
- Digitale Ausstattung ausbauen: Moderne Geräte, WLAN, Lernplattformen.
- Berufsbildung stärken: Kooperationen mit Betrieben und klare Übergänge in die Ausbildung.
- Verlässliche Schülerbeförderung im gesamten Landkreis: Kooperation mit Campus Pfarrkirchen ausbauen.
- Standorte für Bildung und Wissenschaft erweitern und Ganztagsbetreuung stärken: Kinder am Nachmittag fördern - nicht nur „unterbringen“ - durch qualifiziertes Fachpersonal, Lesestunden und Freizeitpädagogik.

KLIMA, ENERGIE & MOBILITÄT

REGIONAL ERZEUGEN. NACHHALTIG UNTERWEGS. MUTIG VORAUSS.

- Photovoltaik-Offensive: Alle geeigneten Kreisdächer werden Energieerzeuger.
- Regionale Energieprojekte stärken: Bürgerenergie, Energiegenossenschaften, Speicherlösungen und lokale Energieinfrastruktur ausbauen.
- Taktverkehr für den ganzen Landkreis: bessere Busverbindungen für alle Gemeinden, MVV-Mitgliedschaft initiieren und Bahnstrecken erweitern.
- 50:50-Taxi für junge Menschen, Senioren und Menschen mit eingeschränkter Mobilität.
- Radwege-Offensive: Entlang der Kreisstraßen und der wichtigsten Pendelachsen ausbauen.
- Klärschlamm und Gülle regional entwässern und energetisch nutzen.

FAMILIE, JUGEND & ZUSAMMENHALT

MITEINANDER STATT NEBENEINANDER.

- Ausbau der Jugendhilfe: mehr Angebote, mehr Unterstützung, mehr Chancen. Regionalteams vor Ort schaffen.
- Generationenübergreifende Wohn- und Begegnungsprojekte fördern.
- Interkulturelle Räume und Projekte schaffen - Integration als Stärke.
- Ehrenamt stärken: Anerkennung, Unterstützung, unkomplizierte Förderung.
- Hoch- und Subkultur stärken: Theater an der Rott vernünftig weiterführen, Laien-Projekte unterstützen, Brauchtum pflegen, Kulturelle Nischen sichtbar machen.

WIRTSCHAFT & MODERNE VERWALTUNG

STARKES ROTTAL-INN. STARKES LANDRATSAMT. STARKES MITEINANDER.

- Offensive für Gewerbeansiedlung: aktive Wirtschaftsförderung für neue Arbeitsplätze.
- Aktive Zusammenarbeit mit den 31 Gemeinden. Schnellere Genehmigungen: Verwaltung wird Partner statt Bremse.
- Menschen stehen im Mittelpunkt: Landratsamt agiert zum Wohle der Bürgerinnen und Bürger, Breitband, Digitalisierung und flexible Prozesse stärken - ein Landratsamt auf der Höhe der Zeit.
- Gemeinsam mit den Gemeinden regionale Wertschöpfung stärken: Leerstände nutzen, Zukunft gestalten.
- Tourismus in Rottal-Inn ausbauen: Potenzial nutzen für echte Begegnungen und nachhaltiges Wachstum.

Soziale Politik für Rottal-Inn.

Liebe Mitbürgerinnen und Mitbürger,

ich trete für Sie als Landratskandidat an, weil mir dieser Landkreis sehr am Herzen liegt, weil ich weiß, wie viel Potenzial in unseren Gemeinden, Unternehmen, Vereinen und in jeder einzelnen und jedem einzelnen von Ihnen steckt und weil ich glaube, dass wir als Gemeinschaft viel erreichen können, wenn wir uns zuhören und zusammenarbeiten.

Als Landrat möchte ich ein verlässlicher Partner für die Bürgerinnen und Bürger und für unsere Kommunen sein - Entschlossen, ehrlich und immer ansprechbar.

Packen wir es gemeinsam an!

Ihr Benjamin Lettl

Benjamin Lettl



BENJAMIN LETTL

Gestalter mit Herz.

Den Menschen verpflichtet.

SPD Soziale Politik für Rottal-Inn.

• Wertschätzend im Umgang, klar in der Haltung

• Das Wohl der Bürgerinnen und Bürger an erster Stelle

• Mehr Vertrauen und Gestaltungsspielraum für Mitarbeitende

• Zukunft gestalten - gemeinsam mit politischen Gremien und allen 31 Gemeinden

• Kreisentwicklung mit der Bevölkerung, transparent und nah an den Menschen

• Toleranz, Zusammenhalt und ein starkes demokratisches Gemeinwesen

AM 8. März 2026 KEINE STIMME VERSCHENKEN!

Sie haben 60 Stimmen und können einzelnen Kandidatinnen und Kandidaten bis zu drei Stimmen geben.

Machen Sie Ihr Listenkreuz in der Kopfzeile der SPD, das sorgt dafür dass für diese Liste keine Stimme verloren geht.

Hinweis: Wenn Sie mehr als 60 Stimmen vergeben ist Ihr Stimmzettel ungültig.

POLITISCHE ANZEIGE:
Der Sponsor ist die SPD Rottal-Inn
Die Anzeige steht im Zusammenhang mit der Kreis- und Landratswahl am 08.03.2026.
Weitere Informationen unter <https://www.spd-rottal-inn.de/transparenz/>
V. i. S. d. P.: SPD Rottal-Inn - Severin Eder, Steinfelsstraße 2, 94405 Landau a. d. Isar
Gestaltung, Layout: www.gratz-design.de



GEMEINSAM.

GERECHT.

ZUKUNFTSSTARK.



1 Benjamin Lettl

Diplom-Sozialpädagoge (FH)
Suchttherapeut, Stadtrat und
SPD-Ortsvereinsvorsitzender
38 Jahre, Eggenfelden



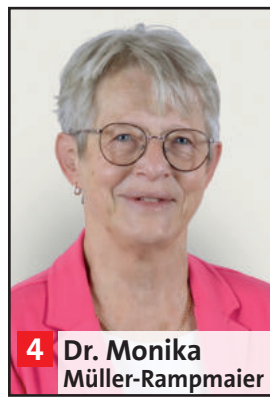
2 Renate Hebertinger

Krankenschwester i.R.
Stadt- und Kreisrätin
71 Jahre, Eggenfelden



3 Alfred Feldmeier

Dipl. Ingenieur Elektro (FH)
Fraktionsvorsitzender
Stadt- und Kreisrat
54 Jahre, Simbach a. Inn



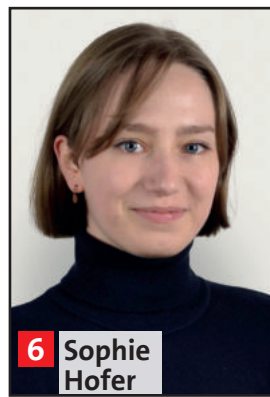
4 Dr. Monika Müller-Rampmaier

Hausärztin i.R.
Stadträtin
72 Jahre, Pfarrkirchen



5 Christian Thiel

1. Bürgermeister
Markt Massing
62 Jahre, Massing



6 Sophie Hofer

SPD-Bezirksgeschäftsführerin
SPD, Jusos, GEW
28 Jahre, Schönaun



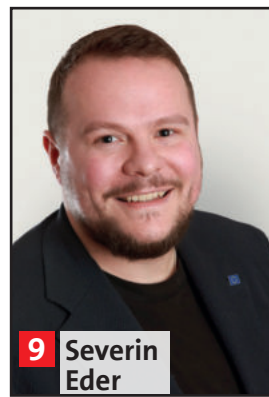
7 Rainer Niedermeier

Elektrotechnikermeister
Stadtrat
Bürgermeisterkandidat
42 Jahre, Pfarrkirchen



8 Helga Wittenzellner

Med. Fachangestellte i.R.
Stadt- und Kreisrätin
65 Jahre, Simbach a. Inn



9 Severin Eder

Referent für Nachhaltigkeit
SPD-Kreisvorsitzender
33 Jahre, Pfarrkirchen



10 Dr. Andrea Freund

Lektorin in Elternzeit
Vorsitzende OV-Triftern
40 Jahre, Triftern



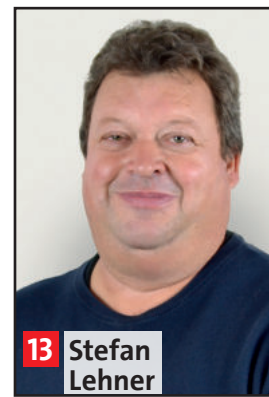
11 Philipp Konrad

Zerspanungsmechaniker
Bürgermeisterkandidat
SPD-Ortsvereinsvorsitzender
29 Jahre, Postmünster



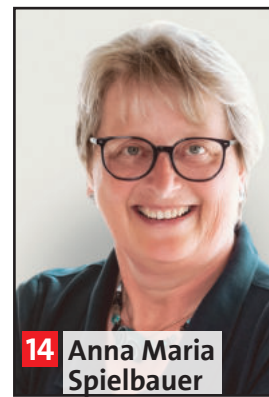
12 Natalie Gerstl

M. A. Sozialpsychologie
36 Jahre, Arnstorf



13 Stefan Lehner

Postfacharbeiter
Stadt- und Kreisrat
59 Jahre, Simbach a. Inn



14 Anna Maria Spielbauer

Med. Fachangestellte
KDFB-Vorsitzende im
Diözesanverband
61 Jahre, Simbach a. Inn



15 Thomas Asböck

Anwendungstechniker
Brandschutz
DGB-Kreisvorsitzender
45 Jahre, Eggenfelden



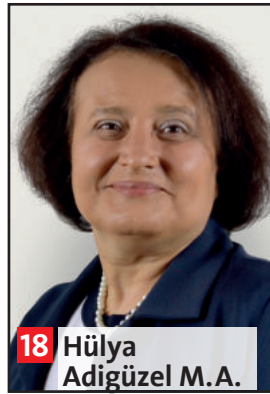
16 Angelika Böttcher

Chemielaborantin
39 Jahre, Kirchdorf



17 Stefan Striegl

Sparkassenfachwirt
SPD-Ortsvereinsvorsitzender
47 Jahre, Julbach



18 Hülya Adigüzel M.A.

Lehrkraft Berufsschule
58 Jahre, Eggenfelden



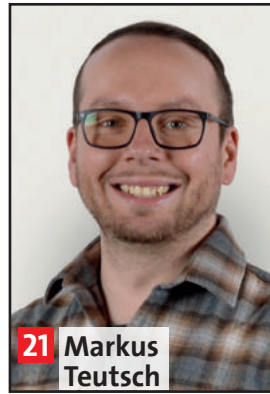
19 Fabian Gruber

Lehrer
SPD-Ortsvereinsvorsitzender
31 Jahre, Massing



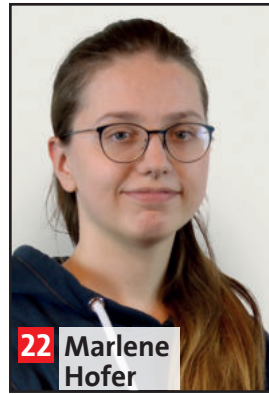
20 Monika Obermeier

Agrar Dipl. Ing. (FH)
Landwirtin
61 Jahre, Arnstorf



21 Markus Teutsch

Bilanzbuchhalter
Steuerkanzlei
32 Jahre, Bad Birnbach



22 Marlene Hofer

Azubi Vermessungstechnik
21 Jahre, Schönaun



23 Thorsten Frankenberger

Studienrat (RS) mF i. K.
2. Bürgermeister
SPD-Ortsvereinsvorsitzender
52 Jahre, Ering



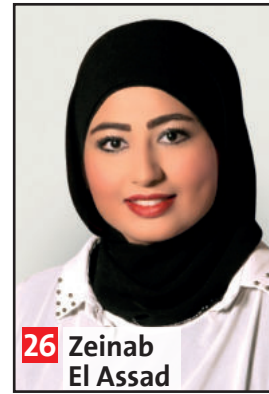
24 Christine Pfefferler

Pharma Coach und
BB Künstlerin
69 Jahre, Pfarrkirchen



25 Rainer Gratz

Selbst. Grafikdesigner
53 Jahre, Arnstorf



26 Zeinab El Assad

Altenpflegehelferin
33 Jahre, Eggenfelden



27 Dr. Jürgen Rampmaier

Facharzt Innere Medizin
und Geriatrie in Rente
68 Jahre, Pfarrkirchen



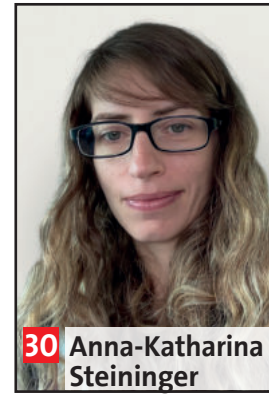
28 Sophia Lüttwitz

Projektentwicklung (B.Eng.)
38 Jahre, Eggenfelden



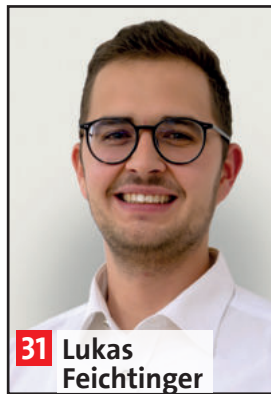
29 Dr. Anton Wartner

Hausarzt
63 Jahre, Arnstorf



30 Anna-Katharina Steininger

Fotografin
32 Jahre, Gangkofen



31 Lukas Feichtinger

Braumeister
Stadtrat
26 Jahre, Simbach a. Inn



32 Kathrin Gratz

Zertif. Betriebswirtin (THD)
43 Jahre, Arnstorf



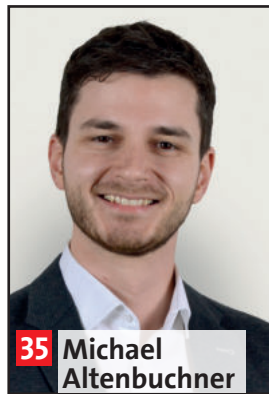
33 Ralph Bredl

Techn. Betriebswirt (IHK)
56 Jahre, Simbach



34 Giulietta Eder

Arbeitsvermittlerin
62 Jahre, Pfarrkirchen



35 Michael Altenbuchner

Informatiker
31 Jahre, Pfarrkirchen



36 Fabian Lehner

Informatiker
Stadtrat
30 Jahre, Simbach



37 Roland Zierer

Stv. Schichtführer
44 Jahre, Kirchdorf



38 Florian Fürstberger

Student
21 Jahre, Kirchdorf



39 Korbinian Schweighart

Gesundheits- und Kranken-
pfleger Notfallpflege (DKG)
37 Jahre, Wurmansquick



40 Dr. Günter Toth

Diplom-Psychologe
57 Jahre, Eggenfelden



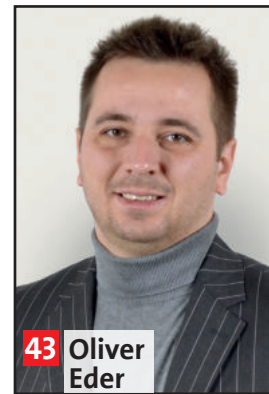
41 Michael Buchner

Braumeister
SPD-Ortsvereinsvorsitzender
31 Jahre, Simbach a. Inn



42 Benjamin Kapfinger

CAD Administrator
38 Jahre, Arnstorf



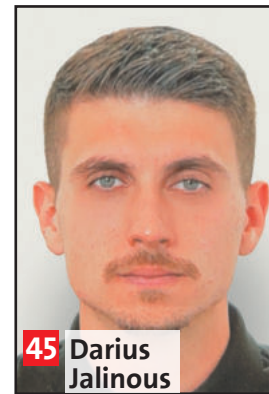
43 Oliver Eder

Rechtsanwalt
33 Jahre, Pfarrkirchen



44 Rico Entholzner

Industriemechaniker
27 Jahre, Simbach



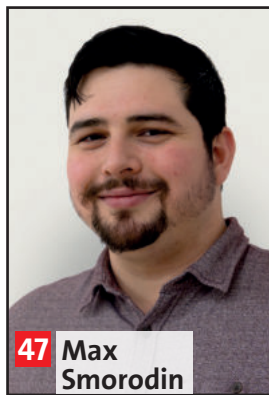
45 Darius Jalinous

Polizist in Ausbildung
28 Jahre, Kirchdorf



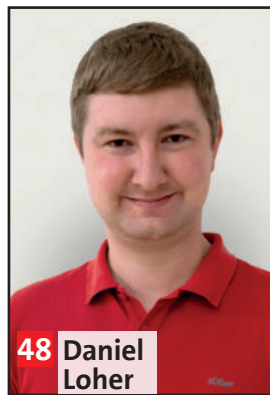
46 Kordo Karim

Student
UB-Vorsitzender Jusos
27 Jahre, Pfarrkirchen



47 Max Smorodin

Verkaufsinendienst
30 Jahre, Simbach a. Inn



48 Daniel Loher

Informatiker
23 Jahre, Simbach a. Inn



49 Sven Oswald

Lehrer
29 Jahre, Mitterskirchen



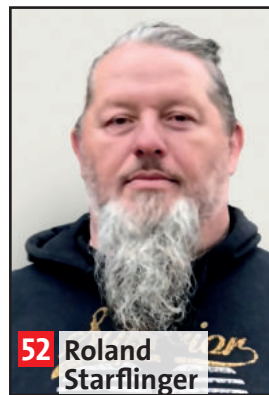
50 Erhan Adigüzel

Tierarzt
58 Jahre, Eggenfelden



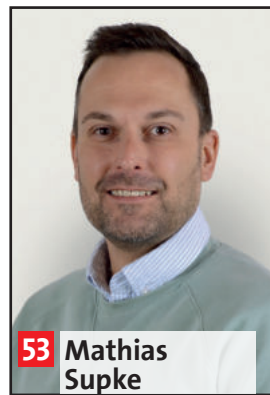
51 Ümit Yaşar Çelik

Staatl. gepr. Bautechniker
36 Jahre, Arnstorf



52 Roland Starflinger

Polizist
Gemeinderat
55 Jahre, Julbach



53 Mathias Supke

Industriemeister Chemie
44 Jahre, Pfarrkirchen



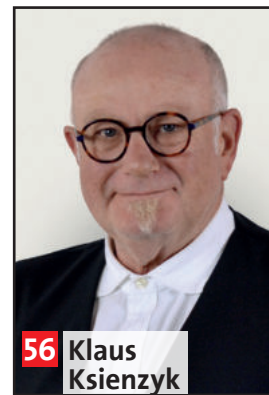
54 Senay Hasar

Teamleiter Postzustellung
51 Jahre, Arnstorf



55 Oktay Kaya

Betriebswirt (VWA)
Direktionsbeirat AOK
Passau / Rottal-Inn
50 Jahre, Malgersdorf



56 Klaus Ksienzyk

Technischer Angestellter
3. Bürgermeister, Gemeinderat
60 Jahre, Hebertsfelden



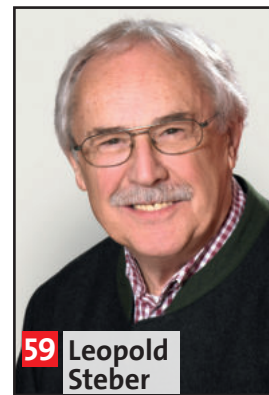
57 Franz Kreuzeder

Bauhofarbeiter
56 Jahre, Massing



58 Ludwig Stummer

Rentner & Energiewirt
Marktrat
SPD-Ortsvereinsvorsitzender
73 Jahre, Bad Birnbach



59 Leopold Steber

Gastwirt
Marktrat
73 Jahre, Massing



60 Maria Bellmann

Dipl. Sozialpädagogin i.R.
Markt- und Kreisrätin
SPD-Ortsvereinsvorsitzende
66 Jahre, Arnstorf